

ФОРМА

графического описания местоположения границ населённых пунктов,
территориальных зон, особо охраняемых природных территорий,
зон с особыми условиями использования территорий

ОПИСАНИЕ МЕСТОПОЛОЖЕНИЯ ГРАНИЦ¹

Территориальная зона Р1

(наименование объекта местоположение границ, которого описано (далее - объект)

"Зона природного ландшафта, скверов, парков"

Раздел 1

Сведения об объекте		
№ п/п	Характеристики объекта	Описание характеристик
1	2	3
1.	Местоположение объекта ²	Самарская область, Сергиевский район, сельское поселение Сергиевск, село Успенка
2.	Площадь объекта +/- величина погрешности определения площади (Р +/- Дельта Р) ³	127497±125 кв.м
3.	Иные характеристики объекта ⁴	

Раздел 2

Сведения о местоположении границ объекта ⁵					
1. Система координат: МСК-63					
2. Сведения о характерных точках границ объекта					
Обозначение характерных точек границ	Координаты, м		Метод определения координат характерной точки ⁶	Средняя квадратическая погрешность положения характерной точки (Мт), м	Описание ⁷ обозначения точки (при наличии)
	Х	У			
1	2	3	4	5	6
1	478222.79	2236095.50	Картометрический метод	0.1	-
2	478246.36	2236104.44	Картометрический метод	0.1	-
3	478278.20	2236115.90	Картометрический метод	0.1	-
4	478312.97	2236122.54	Картометрический метод	0.1	-
5	478366.35	2236128.79	Картометрический метод	0.1	-
6	478366.46	2236125.71	Картометрический метод	0.1	-
7	478367.83	2236125.69	Картометрический метод	0.1	-
8	478369.15	2236147.23	Картометрический метод	0.1	-
9	478370.08	2236166.33	Картометрический метод	0.1	-
10	478378.94	2236289.39	Картометрический метод	0.1	-
11	478379.22	2236306.90	Картометрический метод	0.1	-
12	478384.85	2236334.06	Картометрический метод	0.1	-
13	478385.10	2236341.33	Картометрический метод	0.1	-
14	478436.86	2236340.54	Картометрический метод	0.1	-
15	478437.54	2236357.14	Картометрический метод	0.1	-
16	478449.65	2236356.58	Картометрический метод	0.1	-
17	478481.32	2236350.63	Картометрический метод	0.1	-
18	478505.55	2236333.76	Картометрический метод	0.1	-
19	478530.67	2236327.57	Картометрический метод	0.1	-
20	478530.42	2236322.81	Картометрический метод	0.1	-
21	478539.77	2236319.07	Картометрический метод	0.1	-
22	478551.04	2236314.38	Картометрический метод	0.1	-
23	478554.57	2236352.60	Картометрический метод	0.1	-
24	478637.88	2236351.59	Картометрический метод	0.1	-
25	478690.07	2236366.60	Картометрический метод	0.1	-
26	478723.77	2236360.07	Картометрический метод	0.1	-
27	478759.30	2236360.29	Картометрический метод	0.1	-
28	478814.14	2236405.40	Картометрический метод	0.1	-
29	478835.62	2236429.66	Картометрический метод	0.1	-
30	478850.20	2236462.26	Картометрический метод	0.1	-
31	478851.10	2236468.26	Картометрический метод	0.1	-
32	478852.58	2236485.28	Картометрический метод	0.1	-
33	478846.64	2236502.30	Картометрический метод	0.1	-
34	478839.07	2236512.80	Картометрический метод	0.1	-
35	478828.94	2236526.76	Картометрический метод	0.1	-
36	478827.90	2236528.54	Картометрический метод	0.1	-
37	478825.82	2236532.61	Картометрический метод	0.1	-
38	478824.29	2236535.25	Картометрический метод	0.1	-
39	478806.75	2236526.29	Картометрический метод	0.1	-
40	478804.18	2236510.88	Картометрический метод	0.1	-
41	478801.90	2236504.89	Картометрический метод	0.1	-
42	478790.76	2236502.89	Картометрический метод	0.1	-
43	478785.33	2236493.75	Картометрический метод	0.1	-
44	478781.04	2236489.47	Картометрический метод	0.1	-
45	478765.90	2236482.62	Картометрический метод	0.1	-
46	478744.48	2236477.20	Картометрический метод	0.1	-
47	478737.05	2236466.35	Картометрический метод	0.1	-
48	478725.34	2236453.22	Картометрический метод	0.1	-
49	478727.06	2236444.08	Картометрический метод	0.1	-
50	478718.20	2236437.52	Картометрический метод	0.1	-
51	478707.92	2236433.52	Картометрический метод	0.1	-
52	478691.06	2236414.97	Картометрический метод	0.1	-
53	478674.78	2236403.26	Картометрический метод	0.1	-
54	478672.90	2236402.83	Картометрический метод	0.1	-
55	478673.14	2236407.51	Картометрический метод	0.1	-
56	478570.11	2236414.17	Картометрический метод	0.1	-
57	478570.10	2236414.05	Картометрический метод	0.1	-
58	478560.24	2236414.67	Картометрический метод	0.1	-
59	478560.79	2236422.05	Картометрический метод	0.1	-
60	478390.68	2236419.17	Картометрический метод	0.1	-
61	478286.31	2236436.70	Картометрический метод	0.1	-
62	478285.16	2236418.65	Картометрический метод	0.1	-
63	478284.46	2236403.66	Картометрический метод	0.1	-
64	478284.25	2236398.44	Картометрический метод	0.1	-
65	478276.78	2236348.21	Картометрический метод	0.1	-
66	478342.42	2236327.16	Картометрический метод	0.1	-
67	478336.54	2236290.72	Картометрический метод	0.1	-
68	478293.07	2236226.88	Картометрический метод	0.1	-
69	478291.94	2236143.44	Картометрический метод	0.1	-
70	478235.67	2236121.69	Картометрический метод	0.1	-
71	478235.21	2236121.51	Картометрический метод	0.1	-
72	478231.27	2236121.96	Картометрический метод	0.1	-
73	478226.41	2236119.57	Картометрический метод	0.1	-
74	478224.61	2236114.91	Картометрический метод	0.1	-
75	478223.06	2236098.22	Картометрический метод	0.1	-
1	478222.79	2236095.50	Картометрический метод	0.1	-
76	478445.32	2235053.95	Картометрический метод	0.1	-
77	478455.69	2235057.20	Картометрический метод	0.1	-
78	478553.96	2235090.48	Картометрический метод	0.1	-

Сведения о местоположении границ объекта ⁵					
1. Система координат: МСК-63					
2. Сведения о характерных точках границ объекта					
Обозначение характерных точек границ	Координаты, м		Метод определения координат характерной точки ⁶	Средняя квадратическая погрешность положения характерной точки (Мт), м	Описание ⁷ обозначения точки (при наличии)
	Х	У			
1	2	3	4	5	6
79	478564.20	2235096.58	Картометрический метод	0.1	-
80	478584.44	2235119.70	Картометрический метод	0.1	-
81	478605.71	2235158.85	Картометрический метод	0.1	-
82	478608.92	2235175.42	Картометрический метод	0.1	-
83	478608.70	2235189.80	Картометрический метод	0.1	-
84	478601.31	2235220.74	Картометрический метод	0.1	-
85	478597.66	2235238.82	Картометрический метод	0.1	-
86	478601.73	2235255.79	Картометрический метод	0.1	-
87	478606.18	2235285.34	Картометрический метод	0.1	-
88	478605.92	2235303.32	Картометрический метод	0.1	-
89	478596.03	2235348.65	Картометрический метод	0.1	-
90	478593.99	2235408.06	Картометрический метод	0.1	-
91	478639.85	2235446.74	Картометрический метод	0.1	-
92	478660.48	2235470.50	Картометрический метод	0.1	-
93	478669.69	2235499.10	Картометрический метод	0.1	-
94	478672.17	2235534.76	Картометрический метод	0.1	-
95	478673.88	2235557.29	Картометрический метод	0.1	-
96	478674.24	2235573.71	Картометрический метод	0.1	-
97	478673.90	2235595.80	Картометрический метод	0.1	-
98	478673.68	2235611.54	Картометрический метод	0.1	-
99	478663.85	2235610.04	Картометрический метод	0.1	-
100	478635.01	2235605.62	Картометрический метод	0.1	-
101	478635.96	2235558.62	Картометрический метод	0.1	-
102	478637.70	2235472.26	Картометрический метод	0.1	-
103	478632.81	2235449.02	Картометрический метод	0.1	-
104	478555.02	2235444.81	Картометрический метод	0.1	-
105	478554.38	2235426.34	Картометрический метод	0.1	-
106	478553.78	2235409.07	Картометрический метод	0.1	-
107	478479.72	2235405.44	Картометрический метод	0.1	-
108	478479.35	2235405.39	Картометрический метод	0.1	-
109	478478.39	2235405.25	Картометрический метод	0.1	-
110	478454.23	2235401.78	Картометрический метод	0.1	-
111	478454.15	2235401.46	Картометрический метод	0.1	-
112	478425.38	2235397.39	Картометрический метод	0.1	-
113	478405.12	2235393.60	Картометрический метод	0.1	-
114	478344.11	2235388.42	Картометрический метод	0.1	-
115	478312.59	2235386.03	Картометрический метод	0.1	-
116	478310.07	2235365.63	Картометрический метод	0.1	-
117	478364.03	2235356.92	Картометрический метод	0.1	-
118	478366.69	2235356.73	Картометрический метод	0.1	-
119	478441.30	2235351.32	Картометрический метод	0.1	-
120	478443.28	2235351.18	Картометрический метод	0.1	-
121	478445.29	2235351.04	Картометрический метод	0.1	-
122	478447.14	2235350.91	Картометрический метод	0.1	-
123	478460.69	2235349.94	Картометрический метод	0.1	-
124	478462.46	2235369.14	Картометрический метод	0.1	-
125	478473.80	2235367.67	Картометрический метод	0.1	-
126	478492.56	2235365.23	Картометрический метод	0.1	-
127	478496.17	2235357.54	Картометрический метод	0.1	-
128	478546.71	2235349.40	Картометрический метод	0.1	-
129	478562.35	2235329.80	Картометрический метод	0.1	-
130	478576.30	2235300.21	Картометрический метод	0.1	-
131	478583.96	2235266.38	Картометрический метод	0.1	-
132	478583.24	2235208.85	Картометрический метод	0.1	-
133	478594.35	2235208.66	Картометрический метод	0.1	-
134	478599.27	2235180.00	Картометрический метод	0.1	-
135	478597.95	2235172.36	Картометрический метод	0.1	-
136	478576.37	2235131.75	Картометрический метод	0.1	-
137	478553.60	2235100.95	Картометрический метод	0.1	-
138	478514.90	2235086.36	Картометрический метод	0.1	-
139	478448.17	2235085.52	Картометрический метод	0.1	-
76	478445.32	2235053.95	Картометрический метод	0.1	-
140	478191.49	2235819.85	Картометрический метод	0.1	-
141	478194.87	2235923.27	Картометрический метод	0.1	-
142	478165.64	2235923.43	Картометрический метод	0.1	-
143	478148.04	2235923.14	Картометрический метод	0.1	-
144	478133.00	2235923.43	Картометрический метод	0.1	-
145	478132.98	2235919.71	Картометрический метод	0.1	-
146	478132.98	2235919.39	Картометрический метод	0.1	-
147	478133.84	2235895.80	Картометрический метод	0.1	-
148	478133.66	2235892.03	Картометрический метод	0.1	-
149	478109.38	2235888.01	Картометрический метод	0.1	-
150	478107.15	2235887.61	Картометрический метод	0.1	-
151	478075.05	2235882.51	Картометрический метод	0.1	-
152	478071.52	2235897.49	Картометрический метод	0.1	-
153	478069.14	2235898.11	Картометрический метод	0.1	-
154	478068.37	2235910.33	Картометрический метод	0.1	-
155	478034.47	2235903.01	Картометрический метод	0.1	-
156	478026.73	2235901.33	Картометрический метод	0.1	-

Сведения о местоположении границ объекта ⁵					
1. Система координат: МСК-63					
2. Сведения о характерных точках границ объекта					
Обозначение характерных точек границ	Координаты, м		Метод определения координат характерной точки ⁶	Средняя квадратическая погрешность положения характерной точки (Мт), м	Описание ⁷ обозначения точки на местности (при наличии)
	X	Y			
1	2	3	4	5	6
157	478024.24	2235825.70	Картометрический метод	0.1	-
158	478104.94	2235826.13	Картометрический метод	0.1	-
159	478172.75	2235821.28	Картометрический метод	0.1	-
160	478174.21	2235821.18	Картометрический метод	0.1	-
140	478191.49	2235819.85	Картометрический метод	0.1	-
161	478402.38	2235934.72	Картометрический метод	0.1	-
162	478401.41	2235977.60	Картометрический метод	0.1	-
163	478401.81	2236005.70	Картометрический метод	0.1	-
164	478380.25	2236005.69	Картометрический метод	0.1	-
165	478383.12	2236067.18	Картометрический метод	0.1	-
166	478310.51	2236057.95	Картометрический метод	0.1	-
167	478295.12	2236054.99	Картометрический метод	0.1	-
168	478225.35	2236027.78	Картометрический метод	0.1	-
169	478207.78	2236021.67	Картометрический метод	0.1	-
170	478202.59	2236020.41	Картометрический метод	0.1	-
171	478196.13	2235956.02	Картометрический метод	0.1	-
161	478402.38	2235934.72	Картометрический метод	0.1	-
172	478515.13	2235923.00	Картометрический метод	0.1	-
173	478521.34	2235989.23	Картометрический метод	0.1	-
174	478446.84	2235996.88	Картометрический метод	0.1	-
175	478439.28	2235930.91	Картометрический метод	0.1	-
176	478475.79	2235927.10	Картометрический метод	0.1	-
172	478515.13	2235923.00	Картометрический метод	0.1	-

Раздел 3

Сведения о местоположении изменённых (уточнённых) границ объекта⁸

1. Система координат _____ –

2. Сведения о характерных точках границ объекта

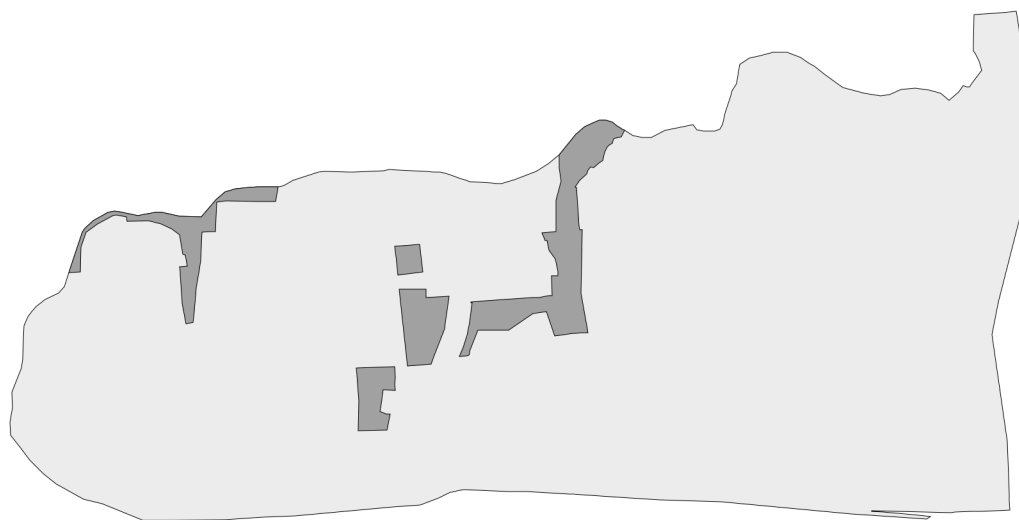
Обозначение характерных точек границ	Существующие координаты, м		Изменённые (уточнённые) координаты, м		Метод определения координат характерной точки	Средняя квадратичная погрешность положения характерной точки (Mt), м	Описание обозначения точки на местности (при наличии)
	X	Y	X	Y			
1	2	3	4	5	6	7	8
–							
					-	-	-

3. Сведения о характерных точках части (частей) границы объекта

Обозначение характерных точек границ	Существующие координаты, м		Изменённые (уточнённые) координаты, м		Метод определения координат характерной точки	Средняя квадратичная погрешность положения характерной точки (Mt), м	Описание обозначения точки на местности (при наличии)
	X	Y	X	Y			
1	2	3	4	5	6	7	8
Часть № -							
					-	-	-

Раздел 4

План границ объекта⁹



Масштаб: в 1 см - 201 м

Территориальная зона Р1

Используемые условные знаки и обозначения:



Граница населенного пункта



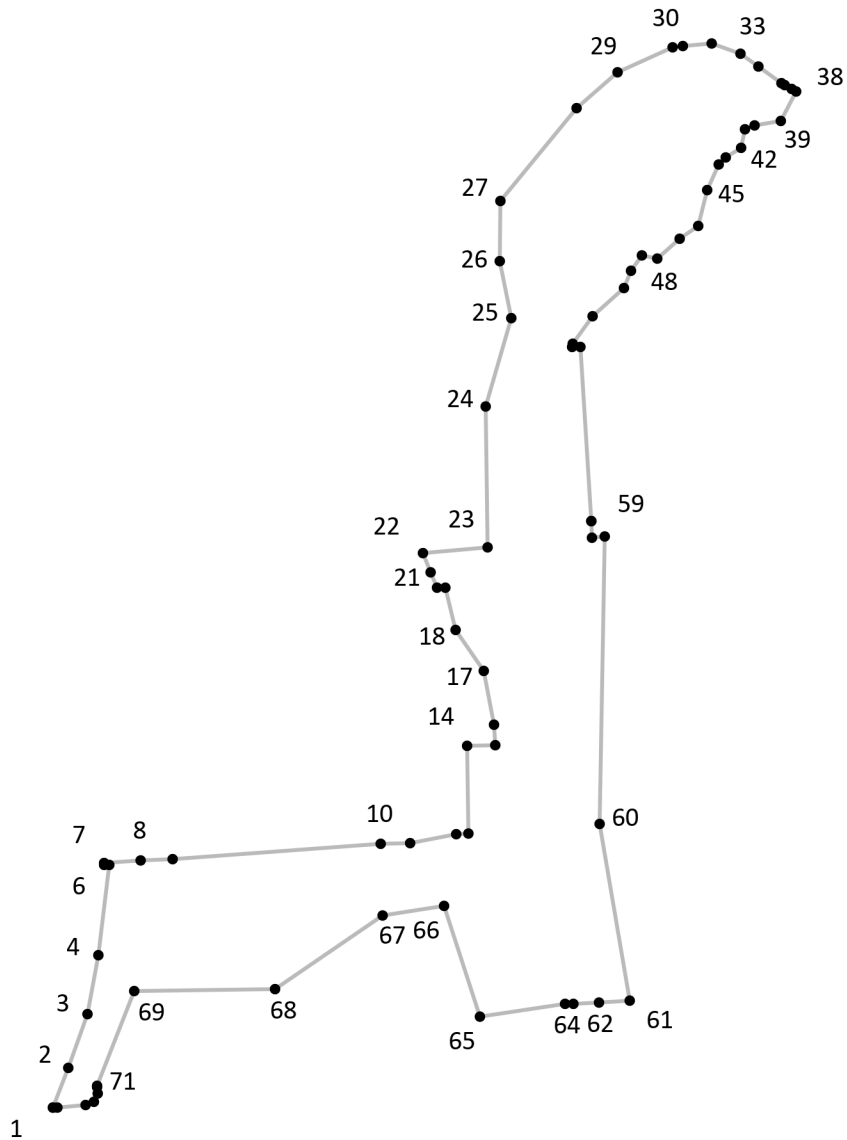
Граница территориальной зоны

Подпись _____ Дата «__» _____ 20__ г.

Место для оттиска печати лица, составившего описание местоположения границ объекта

Раздел 4

План границ объекта⁹



Масштаб: в 1 см - 45 м

Территориальная зона Р1, часть 1

Используемые условные знаки и обозначения:



Граница территориальной зоны



Поворотная точка

13

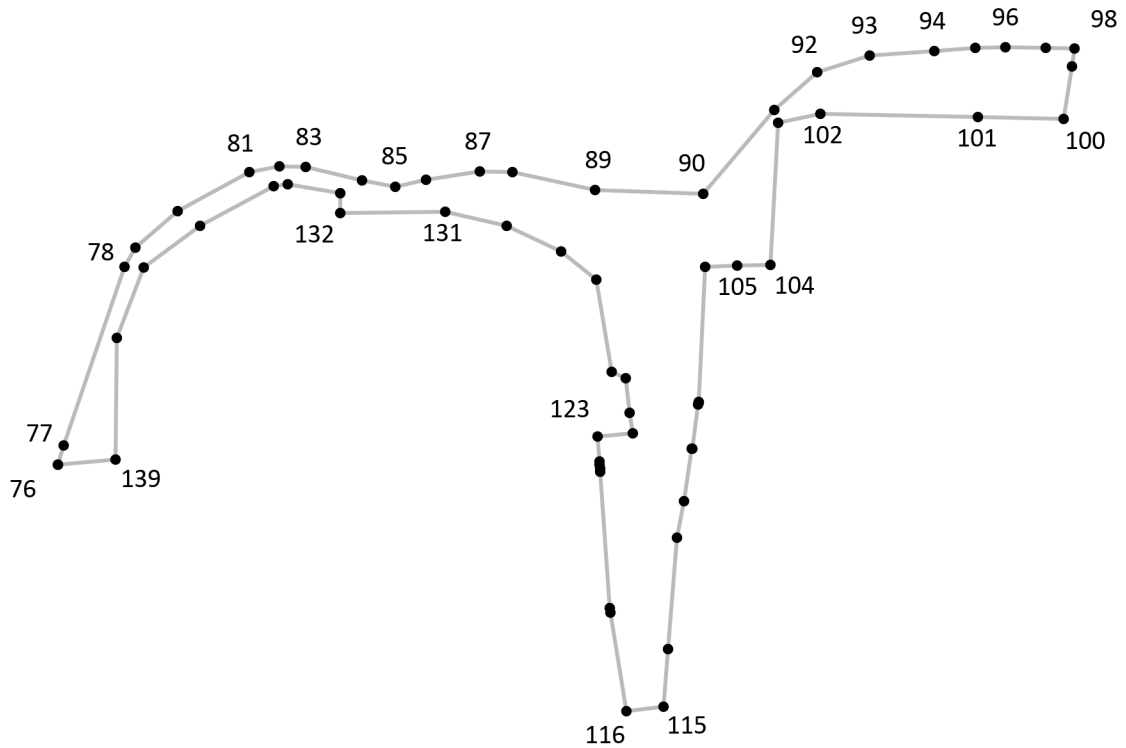
Подпись точки

Подпись _____ Дата « ___ » _____ 20 ____ г.

Место для оттиска печати лица, составившего описание местоположения границ объекта

Раздел 4

План границ объекта⁹



Масштаб: в 1 см - 41 м

Территориальная зона Р1, часть 2

Используемые условные знаки и обозначения:



Граница территориальной зоны



Поворотная точка

13

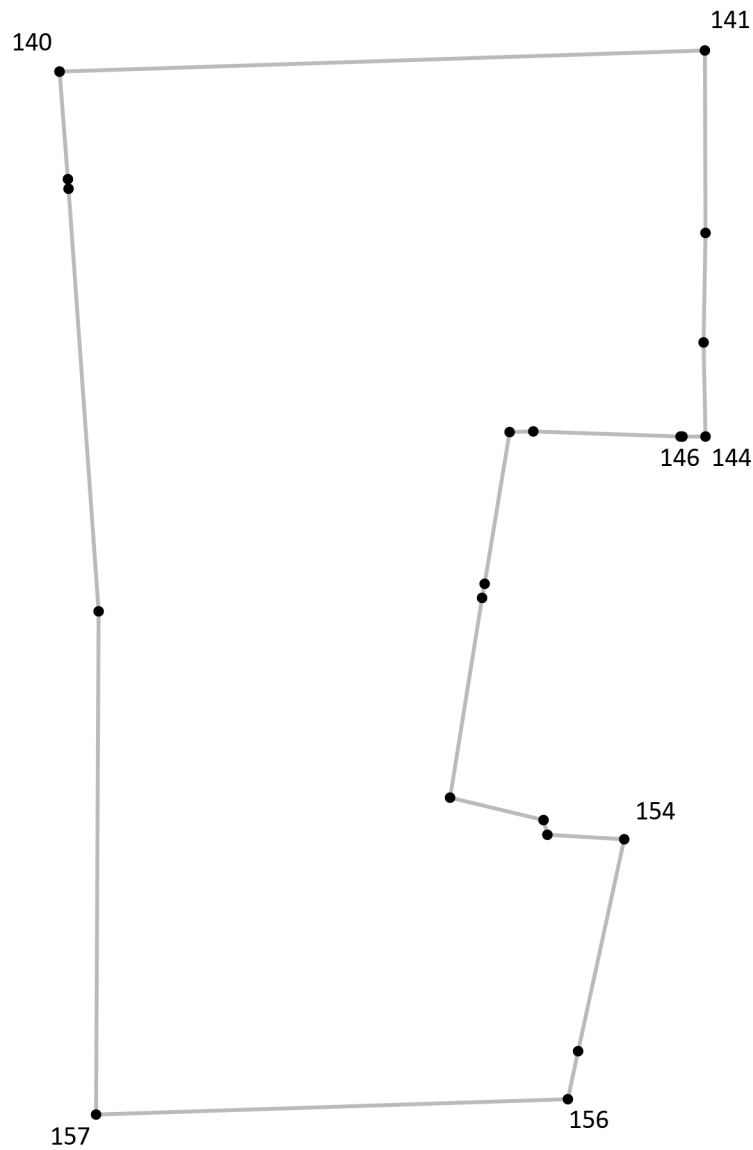
Подпись точки

Подпись _____ Дата «__» _____ 20__ г.

Место для оттиска печати лица, составившего описание местоположения границ объекта

Раздел 4

План границ объекта⁹



Масштаб: в 1 см - 12 м

Территориальная зона Р1, часть 3

Используемые условные знаки и обозначения:



Граница территориальной зоны



Поворотная точка

13

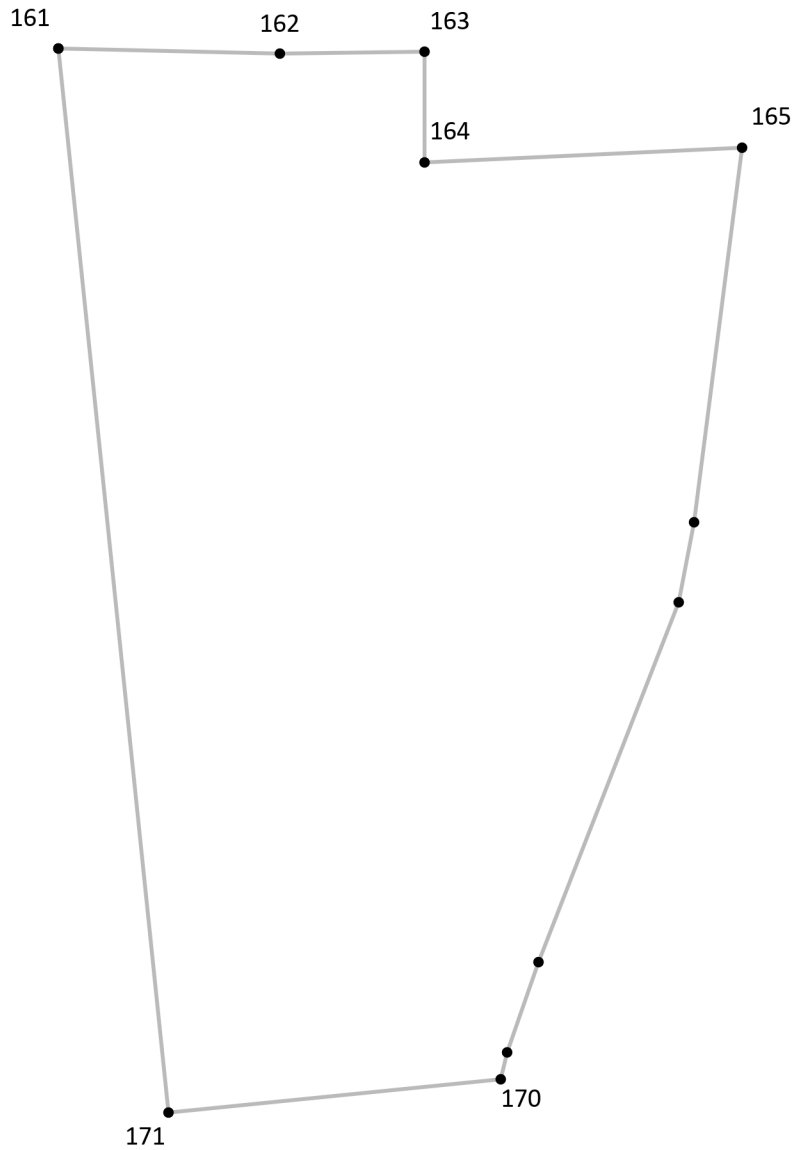
Подпись точки

Подпись _____ Дата « ___ » _____ 20__ г.

Место для оттиска печати лица, составившего описание местоположения границ объекта

Раздел 4

План границ объекта⁹



Масштаб: в 1 см - 15 м

Территориальная зона Р1, часть 4

Используемые условные знаки и обозначения:



Граница территориальной зоны



Поворотная точка

13

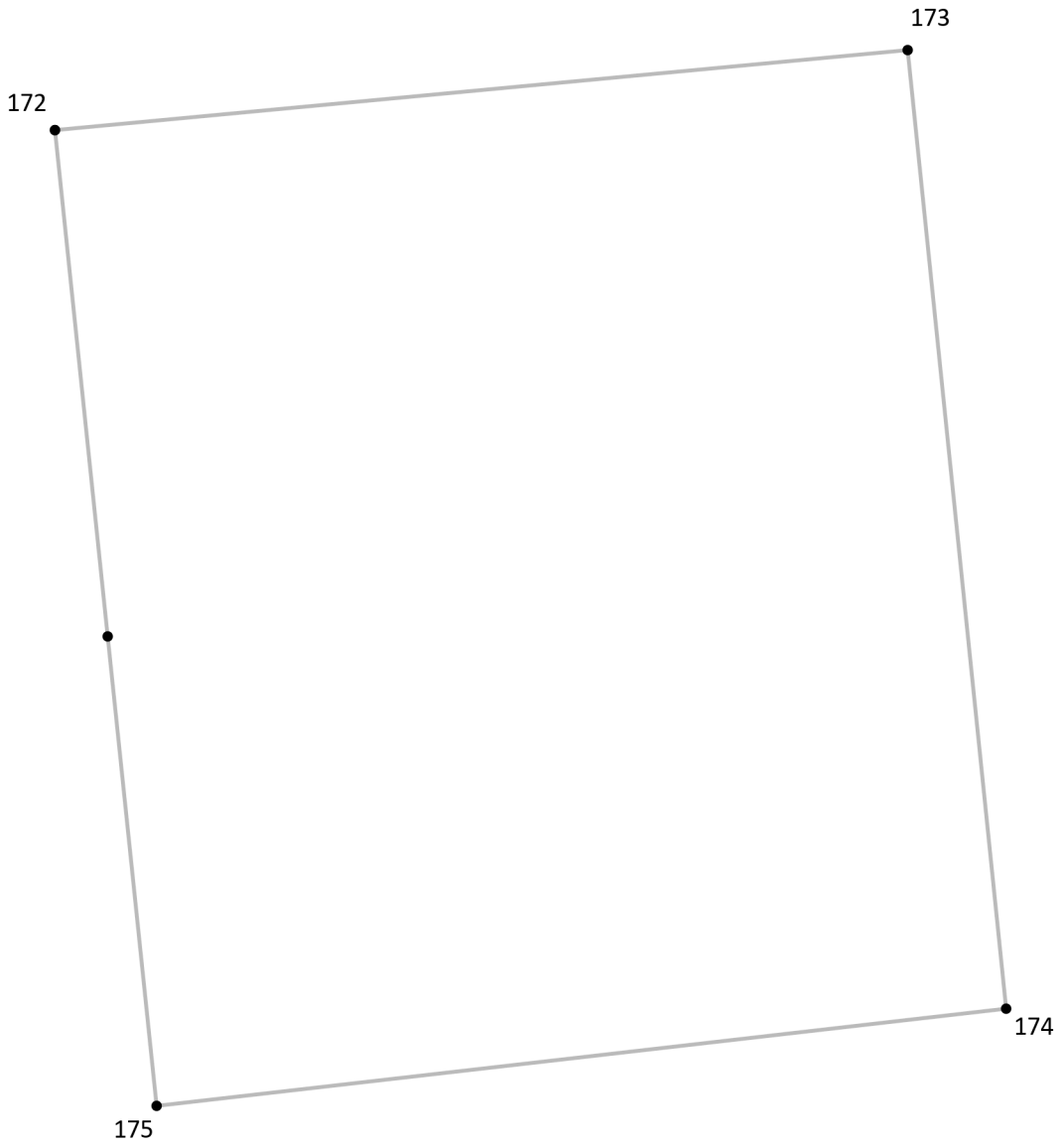
Подпись точки

Подпись _____ Дата « ___ » _____ 20__ г.

Место для оттиска печати лица, составившего описание местоположения границ объекта

Раздел 4

План границ объекта⁹



Масштаб: в 1 см - 5.8 м

Территориальная зона Р1, часть 5

Используемые условные знаки и обозначения:



Граница территориальной зоны



Поворотная точка

13

Подпись точки

Подпись _____ Дата « ___ » _____ 20 ___ г.

Место для оттиска печати лица, составившего описание местоположения границ объекта

¹ Графическое описание местоположения границ населенных пунктов, территориальных зон, особо охраняемых природных территорий и зон с особыми условиями использования территории (далее - Описание местоположения границ) составляется по результатам работ по определению координат характерных точек границ населенных пунктов, территориальных зон, особо охраняемых природных территорий и зон с особыми условиями использования территории либо части (частей) таких границ.

Описание местоположения границ составляется с использованием сведений Единого государственного реестра недвижимости, Единой электронной картографической основы, картографического материала, материалов дистанционного зондирования (далее - картографическая основа), а также по данным измерений, полученных на местности.

² В строке «Местоположение объекта» раздела «Сведения об объекте» приводится описание расположения объекта с указанием наименования субъекта Российской Федерации, муниципального образования, населенного пункта.

³ В строке «Площадь объекта +/- величина погрешности определения площади (P +/- Дельта P)» раздела «Сведения об объекте» указываются площадь объекта и предельно допустимая погрешность определения такой площади, если определение площади объекта предусмотрено соответствующим договором подряда, заключаемым между заказчиком и исполнителем работ по определению местоположения объекта.

Площадь объекта указывается в квадратных метрах с округлением до 1 кв. метра.

⁴ В строке «Иные характеристики объекта» раздела «Сведения об объекте» указываются иные характеристики объекта (при необходимости).

⁵ В разделе «Сведения о местоположении границ объекта» указываются:
система координат, используемая для ведения Единого государственного реестра недвижимости, в том числе номера соответствующих зон картографической проекции;
сведения о характерных точках границ объекта;
сведения о характерных точках части (частей) границы объекта.

Для обозначения характерных точек границ объекта используются арабские цифры. Для всех характерных точек границ объекта работ либо частей таких границ применяется сквозная нумерация.

Список характерных точек границ объекта в реквизитах «Сведения о характерных точках границ объекта» и «Сведения о характерных точках части (частей) границы объекта» должен завершаться номером начальной точки в случае, если такие границы представлены в виде замкнутого контура.

Реквизит «Сведения о характерных точках части (частей) границы объекта» заполняется в случае подготовки описания местоположения части (частей) границы объекта и (или) местоположения границ частей объекта, если законодательством Российской Федерации допускается описание местоположения границы в виде отдельных ее участков или описание границ частей объекта, в том числе в отношении территорий (подзон). В этом случае реквизит «Сведения о характерных точках границ объекта» не заполняется.

В реквизите «Сведения о характерных точках части (частей) границы объекта» границы частей объектов представляются в виде замкнутого контура.

Значения координат характерных точек границ объекта приводятся в метрах с округлением до 0,01 метра в указанной системе координат.

⁶ В зависимости от примененных при выполнении работ методов определения координат характерных точек границ объекта в графе «Метод определения координат характерной точки» реквизита «Сведения о характерных точках границ объекта» указываются:

геодезический метод (метод триангуляции, полигонометрии, трилатерации, метод прямых, обратных или комбинированных засечек и иные геодезические методы);
метод спутниковых геодезических измерений (определений);
фотограмметрический метод;
картометрический метод.

⁷ Графа «Описание обозначения точки на местности (при наличии)» реквизита «Сведения о характерных точках границ объекта» заполняется в случае, если характерная точка обозначена на местности специальным информационным знаком. В остальных случаях в графе проставляется прочерк.

⁸ Требования к заполнению раздела «Сведения о местоположении измененных (уточненных) границ объекта» аналогичны требованиям к заполнению раздела «Сведения о местоположении границ объекта».

Раздел «Сведения о местоположении измененных (уточненных) границ объекта» заполняется в случае, если сведения о местоположении изменяемых (уточняемых) границ объекта были внесены в Единый государственный реестр недвижимости.

⁹ План границ объекта оформляется в масштабе, обеспечивающем читаемость местоположения границ объекта, с отображением характерных точек границ объекта, читаемых в таком масштабе.

План границ объекта оформляется в виде, совмещенном с картографической основой.

На плане границ объекта отображаются:

границы объекта (читаемые в выбранном масштабе характерные точки и части границ);
установленные границы административно-территориальных образований;
границы природных объектов и (или) объектов искусственного происхождения (если местоположение отдельных частей границ объекта определено через местоположение указанных объектов);
необходимые обозначения;
используемые условные знаки;
выбранный масштаб.